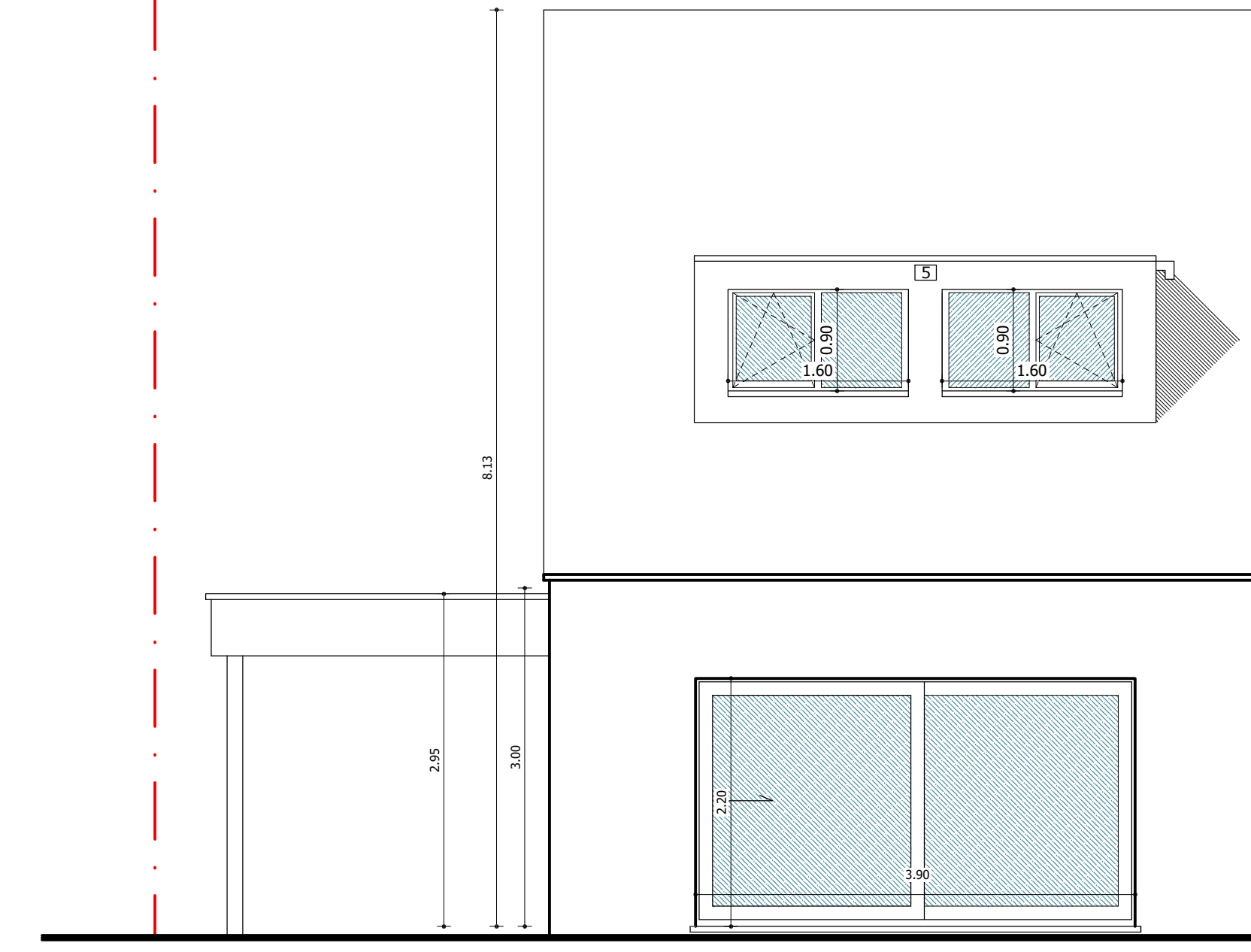
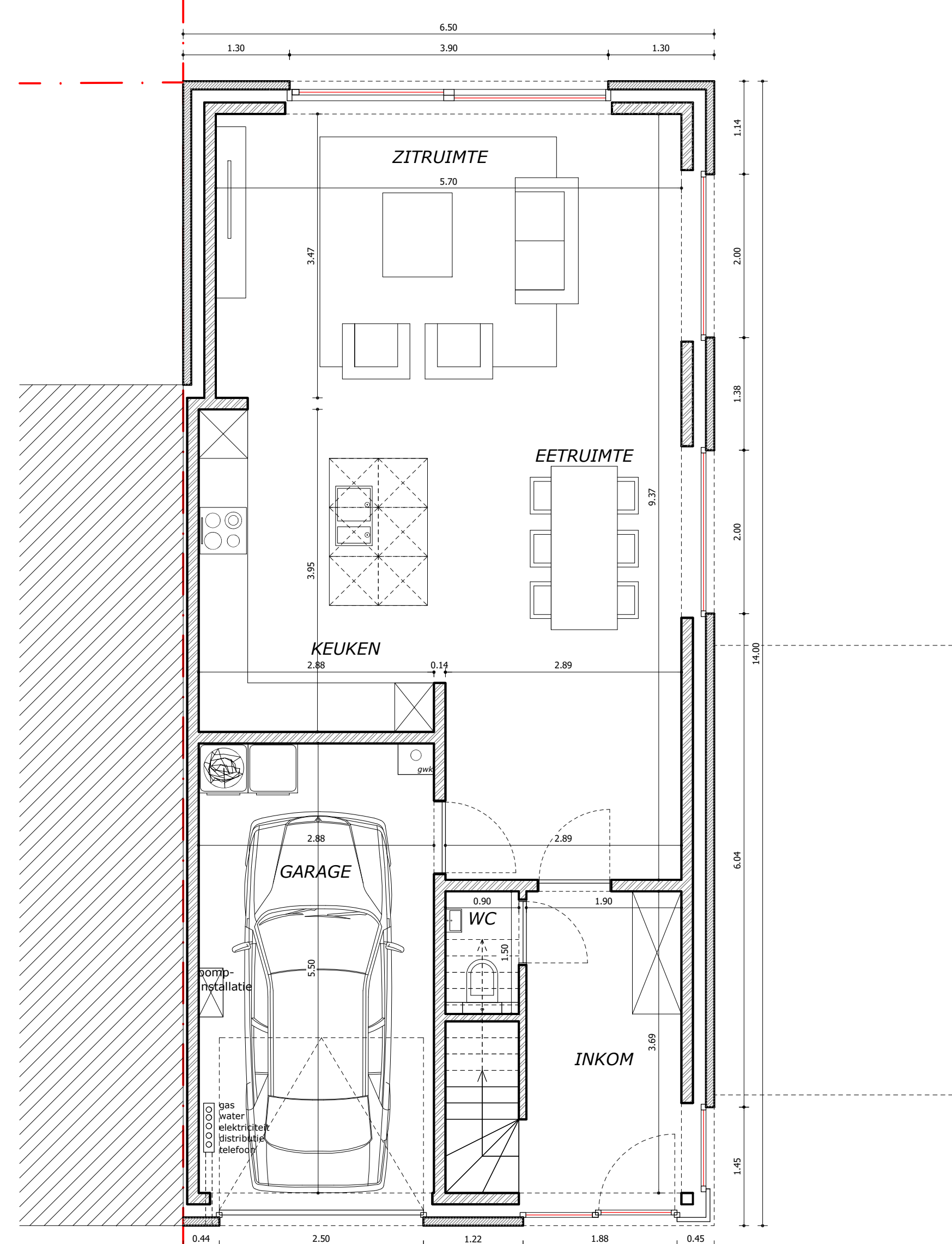


ZIJGEVEL RECHTS SCHAAL 1:50

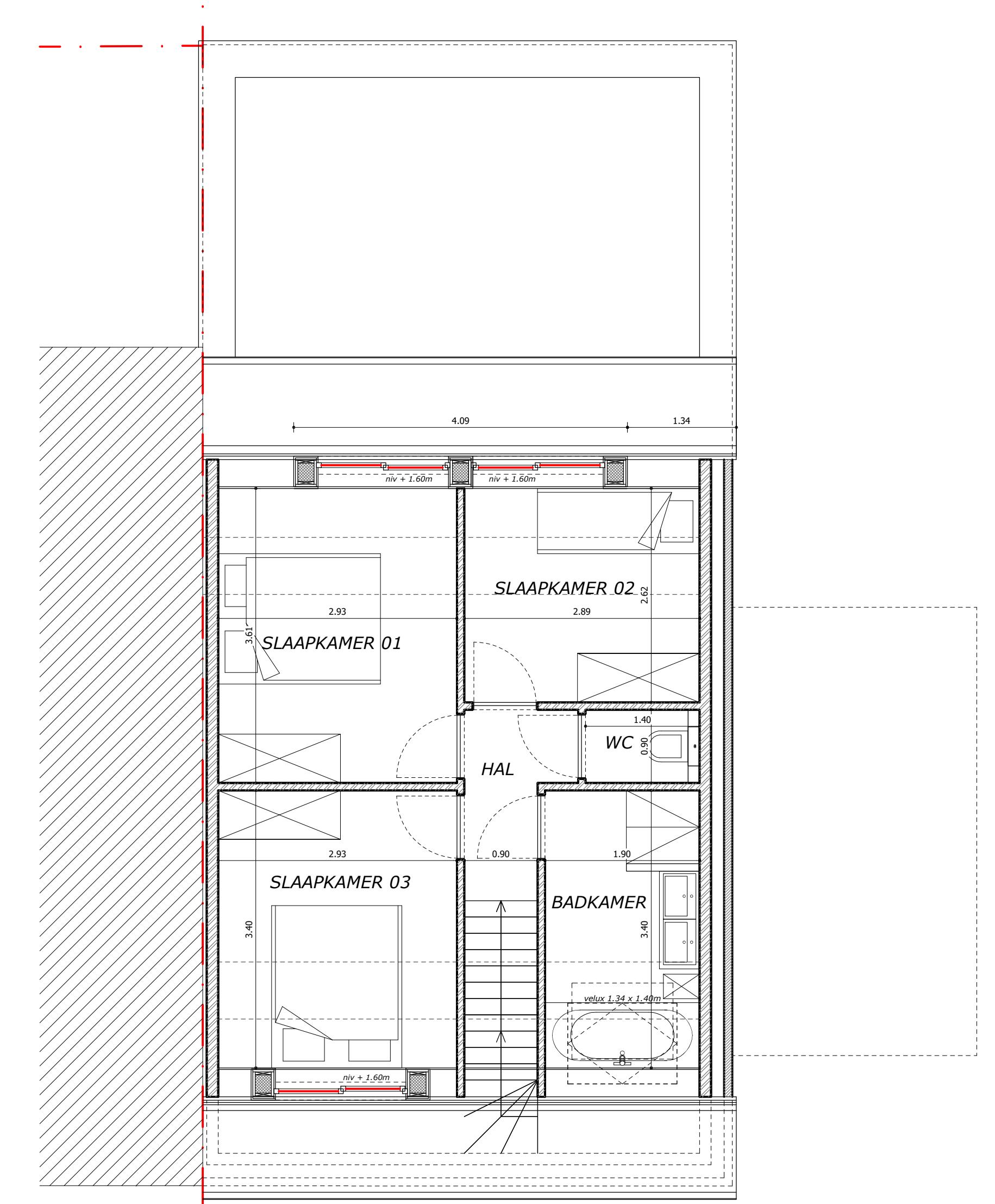
VOORGEVEL SCHAAL 1:50



ACHTERGEVEL SCHAAL 1:50



GELIJKVLOERS SCHAAL 1:50



VERDIEPINGSPLAN SCHAAL 1:50

- Alle funderingen steeds tot op vorstrijpe diepte en dragkrachtige grond, met min. gronddruk van min. 1 kg/cm<sup>2</sup>. Min. diepte 60 cm onder maaiveld, en min. hoogte van de zool 60 cm.

- Funderingszolen bij voorkeur te wapenen, en zeker indien de zool breder dan 70 cm wordt. Betonwafels volgens NBN C16/20.

- Hogere vloeibaarheid mag enkel door toevoeging van erkende vloeibaarmakers (TXD).

- Het ondergrondsmetselwerk dient steeds bepaald en betoerd. Min. 1 laag murfor rondom te plaatsen. Opgeliet: juiste keuze van murforwapening in functie van dikte voeg en mate van vochtigheid.

- Onder alle opgaande metselwerk steeds voldoende vochtweringen te plaatsen. Bij voorkeur 2 lagen. Max. 5 cm boven vloerplaat.

- Boven alle openingen in het buitenmetselwerk dient voldoende vochtwering geplaatst.

- In alle dragende metselwerk dient voldoende murforwapening geplaatst te worden. Zeker om de 50 cm hoogte en onder alle beton en staalopleggingen.

- Voldoende uitzettingsvoegen dienen voorzien te worden.

- Alle gevels dienen verankerd te worden met inox materiaal.

- Alle betonwerken volgens bijstaande studie, steeds voldoende beugels in betonbalken en kolommen te plaatsen.

- Welfels en vloerplaten volgens studie. Steeds over de volle oppervlakte een wapeningsnet van min. 5 mm/150/150mm te plaatsen.

- De op het plan aangegeven plaatsen van de riolering zijn steeds de niveau bodem bus.

- De riolering steeds met een kruislijk stuk bevestigden.

- Alle afmetingen zijn via de maatvoering van het grondplan af te lezen en moeten in overeenstemming gekozen worden met het aan te toelaten toestel.

- Openstroomvoegen steeds voldoende.

- Voldoende verankeringen in de toegevens.

- Alle ruimtes steeds voldoende te verluchten.

- Deze regelgeving staat beschreven in hoofdstuk 10 van het Vlaarob (Vlaams reglement bodemaanslag).

- Steeds de Architect en V.C. schriftelijk te informeren voor de aanvang der werken.

- In de dakten steeds voldoende inox laddershaken te plaatsen.

- Steeds en direct voldoende borstweringen te plaatsen.

- De werf indien nodig te melden aan R.A.V.B. en code toegepast te worden.

- Op de werf dienen de veiligheidsvoorschriften van het A.R.A.B. en code toegepast te worden.

- Verboden toegang voor onbevoegden en voldoende werfsluiting te plaatsen.

- Elke wijziging aan plan, dient door de architect uitdrukkelijk schriftelijk te worden bevestigd, zonet vervalt diens verantwoordelijkheid desbetreffend.

- Alle geometrische werken worden met een vochtwerend product behandeld te worden.

- Steeds voldoende uitzettingsvoegen te voorzien, de op de plannen aangegeven voegen zijn richtinggevend.

- De uitvoerder dient zelf steeds de nodige voegen te voorzien.

- Bij voorkeur steeds zo klein mogelijke formaten van tegels te gebruiken.

- Chapes en ondervloeren steeds te wapenen.

- Kardosolatie min. 8 mm dikte.

- Alle motels en lijnen steeds voldoende elastisch.

- PU en PIR schuimen van de nieuwste generatie.

- Chapes steeds minimum 20 dagen laten uitharden vooraleer te betegelen.

- Alle materialen moeten ATG goedgekeurd zijn.

- Opgeliet: lood wordt door bepaalde siliconen aangepast.

- Zink onder oederhoud wordt eveneens aangepast.

- Bij afbraak dient de bestaande riolering tijdelijk afgedicht te worden.

- Alle premieaanvragen en belastingverminderingen zijn door de bouwheer te onderzoeken en zijn geen onderdeel van de taak van de architect.

Opgeliet: nieuwe norm NBN 501-400-1 inzake akoestische isolatie binnenruimten toevoeging. Nieuwe norm voor geluidsglas NBN 523-002 VERGIE 2007 is reeds van toepassing.

De woning dient te voldoen aan het decreet van 9 mei 2008 (BS 23/06/2009) houdende de beveiliging van woningen door optische rookmelder lithium batterij: 10 jaar.

-de diameters van de rioleringsbuizen dienen door de ingenieur technieken of door de constructeur te worden bepaald.

-funderingen dienen tot op draagkrachtige en vorstrijpe grond te worden uitgevoerd.

-de structuur van het gebouw dient door de ingenieur stabiel te zijn of door de constructeur te worden bepaald alvorens de secties van de bepaalde onderdelen van de structuur.

- Alle diktes van zowel isolatie- als gewrichtsmaterialen moeten bepaald worden door de persoon die aangesteld werd voor de energie prestatie berekening. De berekening en eventuele wijzigingen dienen schriftelijk aan de architect meegedeeld te worden.

- Indien er wijzigingen aangebracht worden dient de architect hiervan (=fax, email, post...) schriftelijk op de hoogte gebracht worden.

- alle afmetingen dienen door de aanvrager ter plaatse gecontroleerd te worden vooraleer de werken aan te vangen.

- de uitvoeringsplannen van de constructies dienen, vooraleer de werken aan te vangen, ter goedkeuring aan de architect voorgelegd te worden.

- na het uitzetten van de bouwheer (=aanduiding waar het bouwwerk zal worden gekonstrueerd) dient de architect hiervan schriftelijk (=fax, email, post...) op de hoogte worden gebracht en dient de architect zijn goedkeuring te geven.

Inzake energieprestatie regelgeving De aangegeven diktes en waarden worden pas definitief na de volledige keuze van alle materialen en na controle van de energieverslaggever.

Opmerkingen / Vragen  
- afwijking voorschriften? eerst bebouwde is enkel verdiep met plat dak

EPB Vereisten Contactgegevens EPV-verslaggever



## HET BOUWEN VAN EEN EENGEZINSWONING MET CARPORT

LIGGING	Molenstraat 6 8420 De Haan AFD. 1 SEC. D nr. 1943
BOUWHEER	[Redacted]
VOORONTWERP	[Redacted]
INHOUD	Plannen grondplan verdiepingsplan gevels
PAD	Z:\Data D schijf\DOSSIERS\DOSSIERS\1495 Slabbynck De Haan Molenstraat\02 plannen\1495 Slabbynck De Haan Molenstraat_V01.02.dwg
CONTACT	[Redacted]
DATUM	datum: voorontwerp
	P-1495-0
	SCHAAL 1/50
	1/1
PRINTDATUM:	10/11/2020